

## MODELLI DISPONIBILI

Articolo	Descrizione	Alimentazione
<b>GB200SCNCV2</b>	Lunghezza 6 M	Trifase

## MODELS AVAILABLE

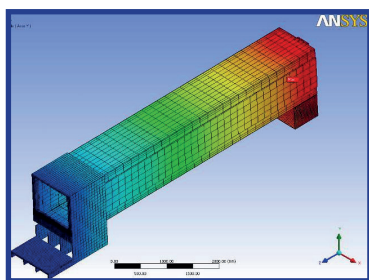
Article	Description	Tension
<b>GB200SCNCV2</b>	6 Mt Length	Three phase

## CARATTERISTICHE

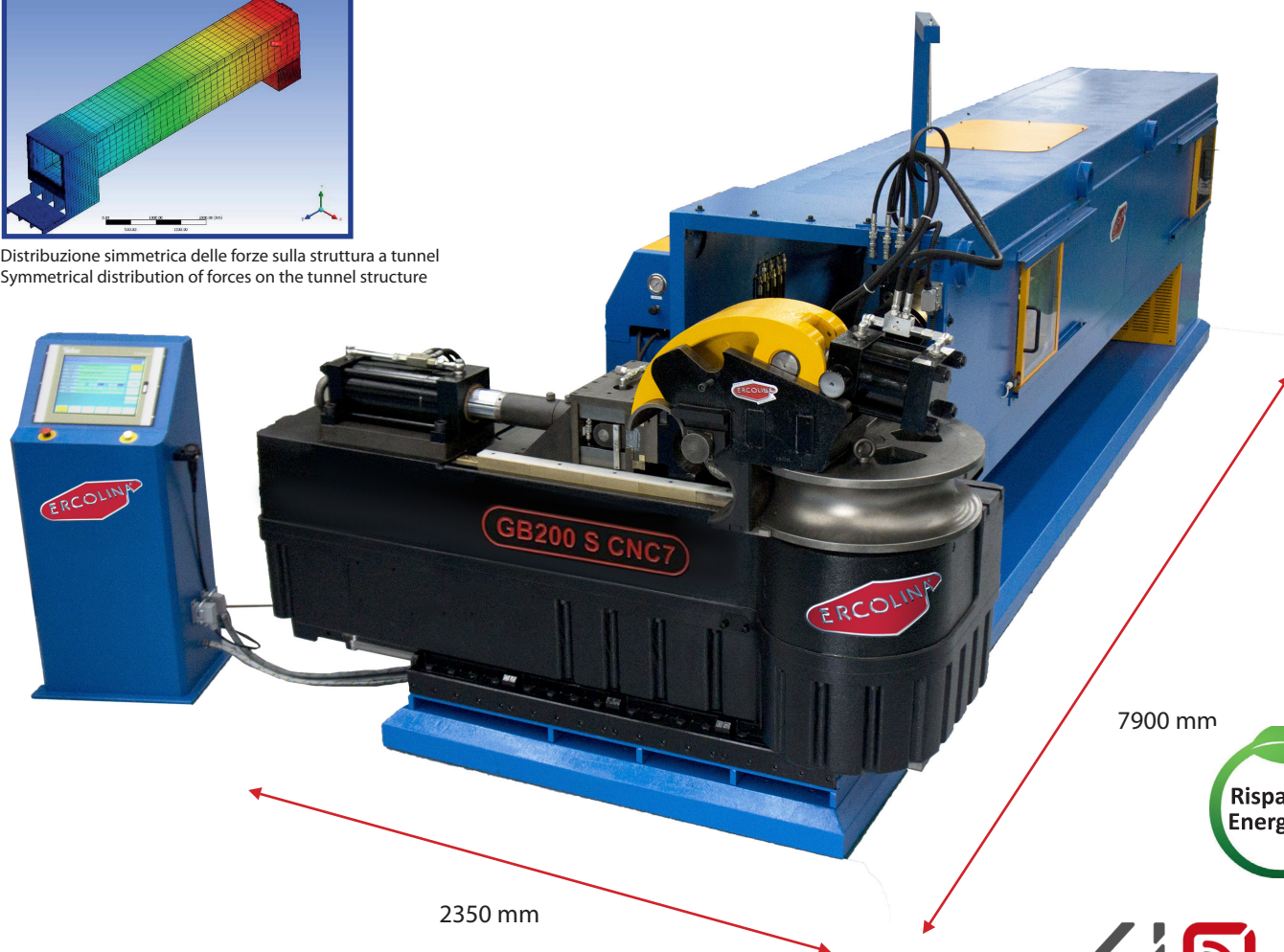
- Angolo programmabile 0 -195°
- Programmazione compatibile YBC & XYZ
- Regolazione del settaggio dello Springback per singola curva
- USB per salvataggio illimitato programmi ed informazioni
- Sistema rapido di cambio utensili per una maggiore produttività
- Sistema di serraggio tubo KST brevettato Ercolina
- PLC interattivo con touch screen garantisce la semplice accessibilità alle modalità di funzionamento manuale ed automatica; diagnostica di sistema integrata ed interfaccia operatore multilingue
- Controllo con schermo touch screen con visualizzazione 3D del tubo e sistema anti-collisione tubo/macchina, tubo/pavimento, tubo/elementi esterni e tubo/attrezzatura
- Controllo remoto a mano
- Importazione files .iges .dxf .Iges Tekla (opzionale)

## FEATURES

- Programmable angle 0 -195°
- YBC & XYZ compatible programming
- Adjusting the Springback setting for each bend
- USB for unlimited saving of programs and information
- Quick tool change system for increased productivity
- Patented Ercolina KST tube clamping system
- Interactive PLC with touch screen ensures easy access to manual and automatic operation modes; integrated system diagnostics and multilingual operator interface
- Touch screen control with 3D view of the tube and anti-collision tube/machine, tube/floor, tube/external elements and tube/equipment system
- Remote control by hand
- Import .iges .dxf .Iges Tekla files (optional)



Distribuzione simmetrica delle forze sulla struttura a tunnel  
Symmetrical distribution of forces on the tunnel structure



industry **i.** ready  
OPTIONAL



MACCHINE | MANDREL  
CON ANIMA | BENDERS

## VANTAGGI

- CNC Idraulica per grandi diametri completamente automatica
- Capacità max di caricamento Ø 180 mm
- Raggio di curvatura minimo 40 mm
- Programmazione intuitiva e visiva (schermo touch screen)
- Analisi di fattibilità con simulazione reale ciclo macchina
- Booster programmabile
- Semplice ed intuitivo controllo
- Regolazioni semplici e veloci
- Lubrificazione interna anima automatica
- Assistenza da remoto opzionale
- Importazione formati .iges .dxf .Tekla (opzionale)

## ADVANTAGES

- CNC Hydraulics for large diameters fully automatic
- Max loading capacity Ø 180 mm
- Minimum bending radius 40 mm
- Intuitive and visual programming (touch screen)
- Feasibility analysis with real machine cycle simulation
- Programmable booster
- Simple and intuitive control
- Quick and easy adjustments
- Automatic core internal lubrication
- Optional remote assistance
- Import formats .iges .dxf .Tekla (optional)







## DATI TECNICI / TECHNICAL DATA

Modulo di Flessione / Flexion Modulus	185 cm <sup>3</sup>
Min Diametro Esterno / Min outside diameter	10 mm
Max Diametro Esterno / Max outside diameter	180 mm
Raggio Max di Curvatura / Max bending radius (CLR)	500 mm
Raggio Min. di Curvatura / Min bending radius (CLR)	40 mm
Ang. Max di Curvatura / Max bending angle	195°
Potenza Installata / Motor	33 kW
Numero programmi memorizzabili / Number of storable programs	Illimitati/Unlimited
Velocità di curvatura / Bending speed	4,9°/s
Rumorosità / Noise level	63 dB
Capacità serbatoio olio idraulico / Hydraulic oil capacity	300 l
Dimensioni mm / Dimensions	8000x2800x1850 mm
Peso (circa a secco) / Weight	14700 Kg

## CAPACITÀ MASSIMA / MAXIMUM CAPACITY

## Materiale / Material

## Max Ø x Wall thick. (mm)

	Tubo standard Fe42 - Round Tube	168,3 x 8,18
	A53 Acciaio - Mild Steel	6" Sch 40
	Inox - Stainless steel 304	168,3x5,5
	Profilo quadrato Fe42 - Square profile	150x150x6,5
	Profilo rettangolare Fe42 - Rectangular profile "easy way"	80x160x20
	Profilo rettangolare Fe42 "Hard way" - Rectangular profile "hard way"	160x80x7,7